



602400 (E3HDEIOS)

Plaque de maintien en température à induction invisible, carrée,
localisateur scilicone inclus, boîtier de commande déporté, monozone, 650 W

Caractéristiques principales

- Détection automatique de la casserole pour transférer l'énergie uniquement si une casserole est présente.
- Autodiagnostic: un code d'erreur s'affiche (Exxx) en cas de dysfonctionnement
- Parfaitement adaptée pour conserver les aliments, offrant un réchauffement efficace et constant.
- Solution brevetée.
- Localisateur en silicone obligatoire pour protéger la surface tout en garantissant l'efficacité de la technologie d'induction
- Installation discrète sous votre plan de travail (épaisseur maximale 20mm), passant facilement d'un point chauffant à une surface neutre.
- Compatible avec une large gamme de matériaux (à l'exception des métaux), notamment le marbre, le bois, le granit, le dekton, le quartz et bien plus encore.
- Panneau de commande en verre à distance avec touches capacitatives pour des opérations intuitives et un nettoyage facile.
- Affichage numérique avec indicateurs LED pour une meilleure visibilité.
- Réglages de niveau de puissance de 1 à 20.
- Convient aux casseroles et poêles avec un diamètre de fond de 200 mm à 300 mm.

Construction

- Indice de protection IP23.
- Câble et prise inclus
- Filtres à air à induction faciles à nettoyer et à retirer environ une fois par semaine. Compatible lave-vaisselle.





Un accent sur la durabilité

Durabilité

- Transfert rapide de chaleur directement dans la casserole, pas de dispersion de chaleur dans l'environnement
- Ce modèle est conforme à l'ordonnance suisse sur l'efficacité énergétique (730.02).



Spécifications techniques

Électrique

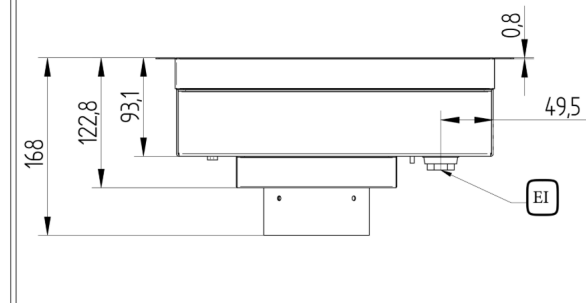
Voltage :	220-240 V/1N ph/50/60 Hz
Total Watts :	0.65 kW
Type de prise	CE-SCHUKO
Ampérage minimum :	16A

Informations générales

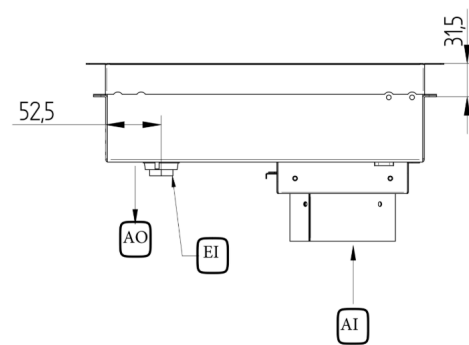
Largeur extérieure	340 mm
Profondeur extérieure	340 mm
Hauteur extérieure	167 mm
Poids net :	4.8 kg
Poids d'expédition (net) :	5.1 kg

Schémas d'installation

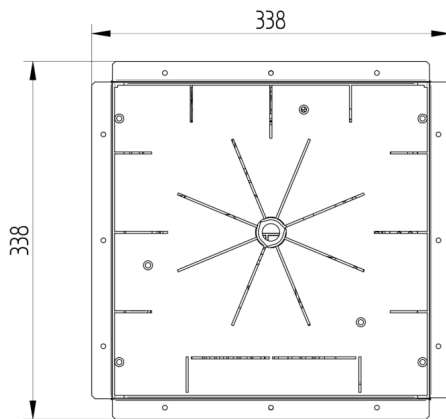
Avant



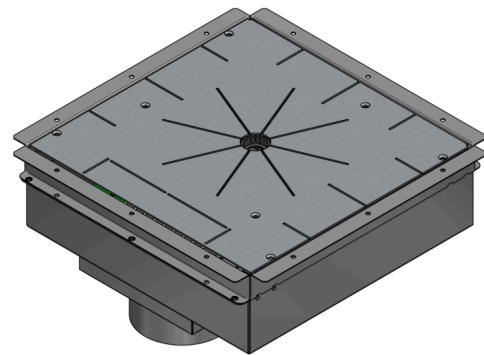
Côté



Dessus



Distances



EI = Connexion électrique

EO = Sortie électrique